

# EDIFICIO TCM2



Es un parque tecnológico y universitario impulsado por el Ayuntamiento de Mataró. La Fundación TecnoCampus es el organismo encargado de su gobierno y su desarrollo estratégico.

La integración de un campus universitario vinculado a la Universitat Pompeu Fabra y de un parque tecnológico y empresarial es el principal rasgo diferenciador del TecnoCampus, que apuesta por el emprendimiento y la formación de calidad vinculada al tejido productivo del territorio.

# TecnoCampus

## Misión

Convertirse en un elemento territorial de apoyo a la generación de riqueza y crecimiento económico.

## Parque TecnoCampus

El parque aloja empresas y fomenta el emprendimiento y la innovación. Consta de dos torres gemelas (TCM2 y TCM3) que acogen los espacios donde se integran las empresas y la incubadora. Además, ha ubicado un Centro de Congresos (TCM4) con capacidad para organizar actas de hasta 400 personas.

Las empresas del parque han apostado por la proximidad a la universidad y por aprovechar los recursos que facilitan su crecimiento. En este sentido, los servicios que se ofrecen a empresas y start-ups de la comunidad TecnoCampus se enmarcan en los siguientes ámbitos:

- El parque, como infraestructura de calidad
- Programas de aceleración del crecimiento
- Programa de internacionalización
- Servicio de financiación avanzada
- Oficina Mataró Empresa

**120**

Empresas e instituciones alojadas

**60**

Empresas start-up creadas

**720**

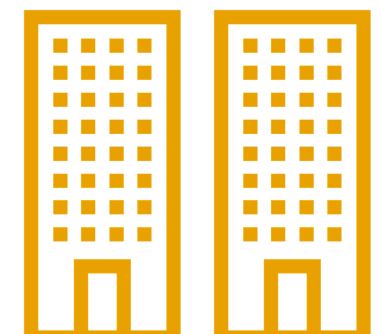
Trabajadores

**542**

Emprendedores atendidos

**18**

Empresas en la incubadora



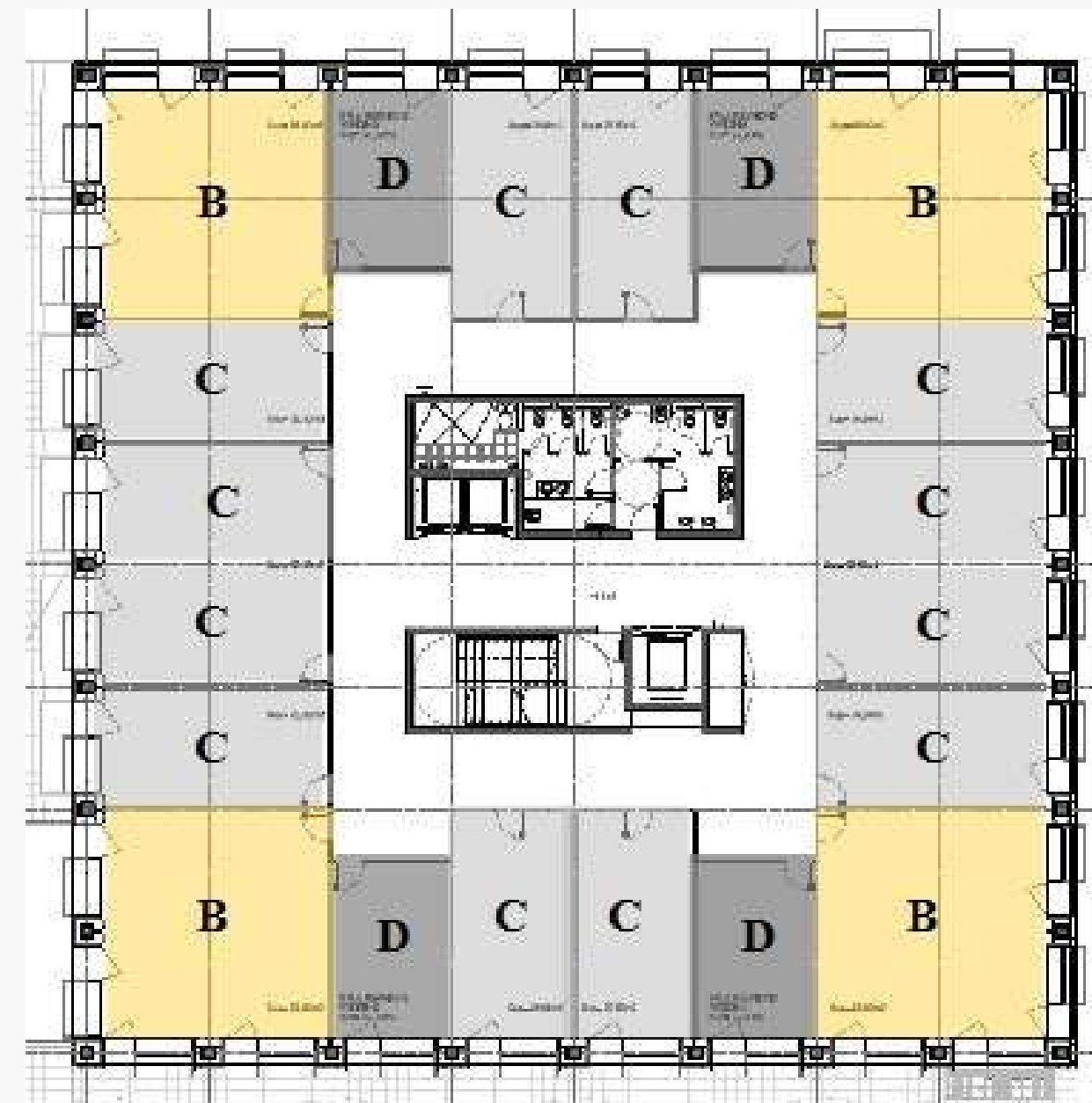
# Nuestros espacios

Un edificio con oficinas de medidas diversas, 55m<sup>2</sup>, 30m<sup>2</sup> y 23m<sup>2</sup>, diseñadas con el concepto "plug and play" de alta tecnología, para facilitar la llegada de las empresas, mediante un servicio "llaves en mano":

- Suelo técnico más falso techo
- Instalaciones de voz y datos (8MB bajada – 4MB subida). Telefonía IP
- Instalaciones de climatización (aire frío y caliente)
- Instalaciones eléctricas
- Salas de uso común: salas de reuniones, comedor y vending
- Servicio de conserjería
- Servicio de seguridad
- Servicio de limpieza de los espacios comunes
- Señalizaciones de la empresa en el edificio

Servicios anteriores incluidos en el precio del alquiler.

## Distribución modulable y medidas de los espacios



Módulo	Dimensión
B	55,90 m <sup>2</sup>
C	29,80 m <sup>2</sup>
D	22,90 m <sup>2</sup>

# Precios/m<sup>2</sup> de las oficinas del TCM<sub>2</sub>

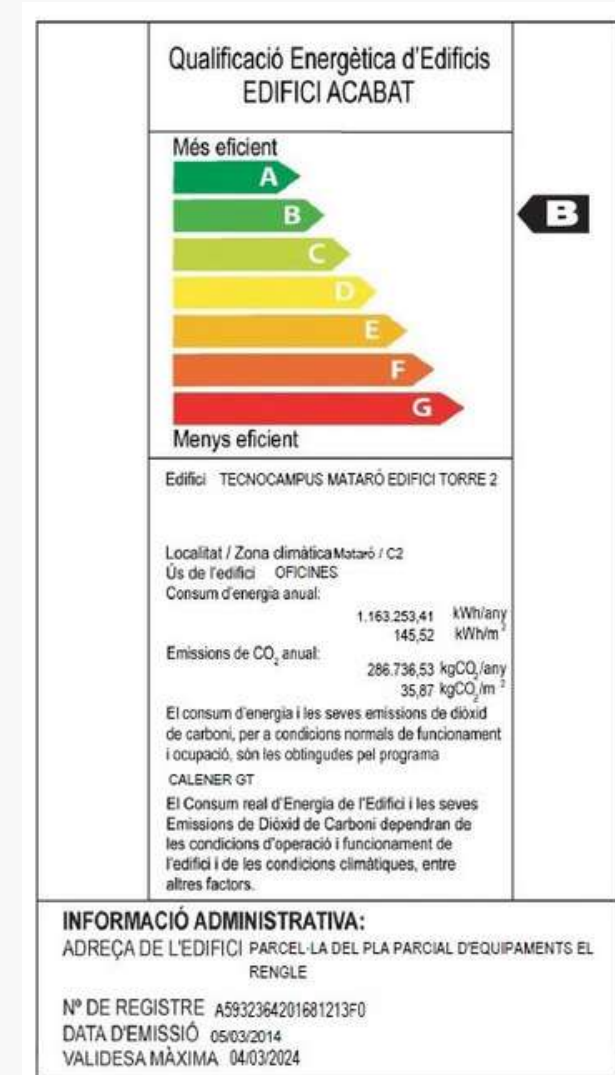
	23m <sup>2</sup> 30m <sup>2</sup>	56m <sup>2</sup>	56-100m <sup>2</sup>	100 a 200m <sup>2</sup>	+200m <sup>2</sup>
2 <sup>a</sup> planta					
3 <sup>a</sup> planta	16.35€/m <sup>2</sup>	15.67€/m <sup>2</sup>	14.99€/m <sup>2</sup>	13,49€/m <sup>2</sup>	12,74€/m <sup>2</sup>
4 <sup>a</sup> planta					
5 <sup>a</sup> planta	16.63€/m <sup>2</sup>	16,63€/m <sup>2</sup>	16.63€/m <sup>2</sup>	14,97€/m <sup>2</sup>	14,13€/m <sup>2</sup>
6 <sup>a</sup> planta					

\* Los precios incluyen el coste de los servicios . (IVA no incluido)

El alquiler de estas oficinas está sujeto a los impuestos y tasas municipales vigentes (IBI, Basura y las que se deriven según la actividad desarrollada).

## Etiqueta certificación energética

En una escala entre la G y la A (en que A es la calificación más alta), el TecnoCampus tiene lo etiqueta B en al calificación energética del edificio.



# Centro de congresos



Lo integra un auditorio con capacidad para 323 personas, un foyer, dos salas modulables multifuncionales y aulas académicas de diseño moderno.

**Bonificaciones para las empresas alojadas en el Parque.**

# Parking

<b>Precio bono 80h</b>	29.00€
<b>Precio bono 120h</b>	33.64€
<b>Precio plaza aparcamiento / Mes</b>	48.67€
<b>Precio ticket cortesía (1h)</b>	1.72€
<b>Bicicampus</b>	8.26 € / any

(IVA no inclòs)

Tickets de cortesía por mas de 300 horas contratadas a partir de 0,643€/hora.

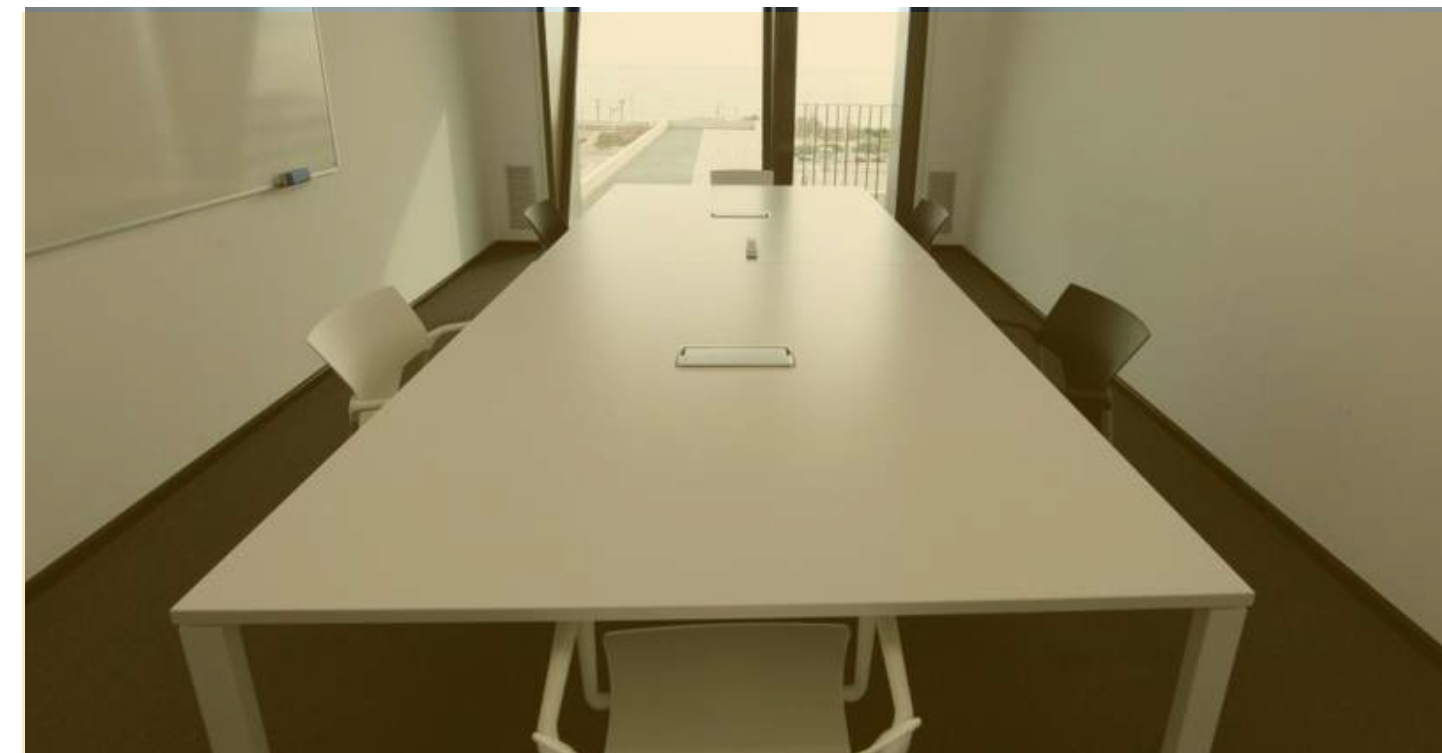
Por cada 100 tickets de cortesía se aplica una bonificación del 20%.

# Servicios adicionales

## Bar - Restaurante



## Sala de reuniones



# CONTACTA CON NOSOTROS

## PERSONA DE CONTACTO

Carles Fillat

## CORRO ELECTRÓNICO

[cfillat@tecnocampus.cat](mailto:cfillat@tecnocampus.cat)

## NÚMERO DE TELÉFONO

931 69 65 02



Parque TecnoCampus Mataró-Maresme  
Av. Ernest Lluch, 32 | 08302 Mataró

