

1. **Nom del procés i codi:** P4.5 Actualitzar i acreditar el model d'avaluació de l'activitat docent del Personal Docent i Investigador
2. **Objectiu i abast:** Definir un model d'avaluació de l'activitat docent del PDI i actualitzar-lo, entès com a mecanisme que ha de contribuir a l'anàlisi i el control de l'activitat i la qualitat docents, atès que un dels objectius estratègics del TecnoCampus és oferir una docència de màxima qualitat.
3. **Propietari / Responsable de gestió:** Director/a de serveis i projectes universitaris / Coordinador/a de qualitat
4. **Tipus de procés (Estratègic, Clau o Suport):** Clau
5. **Descripció:**

La revisió i actualització del Manuals d'avaluació docent ve de dos processos de reflexió diferenciats en el temps:

- a) En primer lloc, cada any des de TecnoCampus es fa una revisió periòdica del funcionament del procés. En el cas que s'identifiquin ajustaments a realitzar sobre el Manual, es porten a aprovació, si s'escau, de la comissió de qualitat TecnoCampus, prèvia validació per part de la unitat de projectes, estudis i qualitat (UPEQ) de la UPF.
- b) Altrament, en el procés de certificació dels manuals d'avaluació docent que realitza AQU cada 5 anys. Els manuals d'avaluació docent que aprova AQU són a nivell d'UPF i des de TecnoCampus es fa una adaptació mínima del Manual que AQU ha aprovat per a UPF per tal que s'adaptin a l'estructura organitzativa de TecnoCampus. Aquesta adaptació l'aprova la comissió de qualitat TecnoCampus, prèvia validació per part de la unitat de projectes, estudis i qualitat (UPEQ) de la UPF i es porta a ratificació per part de la Comissió de Qualitat UPF.

La participació de la comissió de qualitat TecnoCampus s'ajusta al que estableix la seva norma de creació en el sentit que li pertoca garantir l'adequació, l'ordenació i la qualitat dels processos i de les metodologies de planificació, avaluació i acreditació de TecnoCampus, així com coordinar les diferents estratègies en aquest àmbit. Els directors/es també poden fer arribar a la unitat gestora des del punt de vista administratiu, la Unitat de Qualitat, el seu parer en relació amb el contingut i idoneïtat del Manual d'Avaluació Docent. La Unitat de Qualitat recollirà les diferents propostes i les elevarà a aprovació de la Comissió de Qualitat.

#### **Com els centres intervenen en la definició d'aquest procés i com es coordina aquest procés amb els processos de centre**

El present procés P4.5 Actualitzar i acreditar el model d'avaluació de l'activitat docent del Personal Docent i Investigador ha estat definit com a transversal atès que les directrius per a l'assoliment dels objectius proposats i la titularitat en la gestió corresponen a un òrgan central i el seu abast i implantació és igual per al conjunt de les tres escoles.

Aquest procés no es troba relacionat directament amb cap dels processos de centre. Però això no significa que les escoles es mantinguin al marge de la seva definició. Efectivament, les escoles participen en la definició i revisió del present procés a través dels seus representants màxims, els directors d'escola, i també a partir de la Comissió de Qualitat de l'Escola. A través d'aquests les escoles poden incidir en com s'ha realitzat la implantació del procés transversal, opinar sobre el seu seguiment i proposar accions de revisió i millora al respecte.

## 6. Participació dels grups d'interès en la presa de decisions

Grup d'interès	Participació
<b>Estudiants</b>	<ul style="list-style-type: none"> <li>L'estudiantat de grau i màster respon les enquestes de satisfacció docent, un dels instruments amb què es duu a terme l'avaluació dels docents, d'acord amb el disposat en el Manual d'avaluació docent del professorat de TecnoCampus.</li> <li>Com a participants de la Comissió de Qualitat i de la Comissió d'Avaluació Docent TecnoCampus (CAD-TCM) poden fer arribar el seu parer respecte les propostes i canvis que incorporaran els formularis d'enquestes.</li> </ul>
<b>PAS</b>	<ul style="list-style-type: none"> <li>Com a participants de la Comissió de Qualitat i de la Comissió d'Avaluació Docent TecnoCampus (CAD-TCM) poden fer arribar el seu parer respecte les propostes i canvis que incorporaran els formularis d'enquestes.</li> <li>El Director/a General (PAS) també identifica canvis i per tant pot formular propostes sobre el contingut del Manual.</li> </ul>
<b>PDI</b>	<ul style="list-style-type: none"> <li>Com a participants de la Comissió de Qualitat i de la Comissió d'Avaluació Docent TecnoCampus (CAD-TCM) poden fer arribar el seu parer respecte les propostes i canvis que incorporaran els formularis d'enquestes.</li> <li>El professorat que participa en les convocatòries d'avaluació de l'activitat docent són enquestats respecte la seva satisfacció en relació amb el model d'avaluació docent</li> <li>Els càrrecs acadèmics competents en matèria de Docència opinen en relació amb el contingut i idoneïtat de l'avaluació, identifiquen millores i proposen canvis.</li> </ul>
<b>Societat (UPF)</b>	<ul style="list-style-type: none"> <li>El PAS i el PDI de la UPF també participa, tant per la validació que fa la Unitat de Projectes, Estudis i Qualitat (UPEQ) com per la ratificació de la comissió de qualitat UPF.</li> </ul>

## 7. Retiment de comptes

El retiment de comptes intern es duu a terme a través dels òrgans als que també s'ha fet esment en l'apartat 6 d'aquesta fitxa de procés, i especialment a través de la **Comissió de Qualitat** del TecnoCampus, encarregada de l'aprovació del Manual d'avaluació docent.

Altres instruments que es contemplen per a retre comptes en relació amb aquest procés:

- El [Portal de la transparència](#), creat amb l'objectiu de facilitar l'accés a la informació més rellevant conforme a la legislació sobre transparència, de manera que tothom pugui conèixer el seu funcionament, la presa de decisions estratègiques o el retiment de comptes de totes les accions que dugui a terme, entre d'altres. Aquest Portal pretén apropar la Fundació a totes les persones

i ser una eina per progressar com a institució i facilitar l'accés a tota la informació que pugui resultar d'interès.

- La [Intranet](#), com a espai on el professorat disposa dels resultats de les enquestes de satisfacció del professorat. Un dels ítems de l'enquesta els pregunta sobre el seu grau de satisfacció en relació amb el model d'avaluació docent.

## 8. Calendari del procés

Cada 5 anys actualitzem el Manual d'avaluació docent, quan rebem d'UPF el Manual UPF certificat per AQU. Anualment, cap al setembre, es revisa el procés i es proposen canvis, si s'escau.

## 9. Aplicacions/Sistemes d'informació

- Arxiu d'equip
- Intranet del personal

## 10. Indicadors

Codi SGIQ	Nom	Responsable de la gestió de l'indicador	Ubicació
I4.5.1	Nombre de millores introduïdes en el manual d'avaluació docent	Coordinador/a de qualitat de TecnoCampus	Taula general d'indicadors *
I4.5.2	Satisfacció del PDI amb els mecanismes d'avaluació de la tasca realitzada (extret de l'enquesta anual de satisfacció del PDI)	Coordinador/a de qualitat de TecnoCampus	Taula general d'indicadors *

\* L'enllaç a la taula d'indicadors el trobem [aquí](#)

## 11. Documentació

Codi SGIQ	Codi al diagrama	Nom	Tipus (Ent/Sort)	Ubicació
D4.5.1	A	Enquesta anual de satisfacció del PDI	Entrada	Sharepoint / Intranet <a href="https://intranet.tecnocampus.cat/layouts/15/start.aspx#/Qualitat/Forms/AllItems.aspx?RootFolder=%2FQualitat%2FEnquestes%20de%20satisfacci%C3%B3%20del%20PDI%20i%20el%20PAS&amp;FolderCTID=0x012000E3D8B5B7D4FE304F8A0D1C22175B75D9&amp;View=%7BAF76C449%2DF410%2D4A7F%2D97F4%2D496587E3BBF1%7D">https://intranet.tecnocampus.cat/layouts/15/start.aspx#/Qualitat/Forms/AllItems.aspx?RootFolder=%2FQualitat%2FEnquestes%20de%20satisfacci%C3%B3%20del%20PDI%20i%20el%20PAS&amp;FolderCTID=0x012000E3D8B5B7D4FE304F8A0D1C22175B75D9&amp;View=%7BAF76C449%2DF410%2D4A7F%2D97F4%2D496587E3BBF1%7D</a>

Codi SGIQ	Codi al diagrama	Nom	Tipus (Ent/Sort)	Ubicació
D4.5.1	B	Proposta de millores a incorporar	Sortida	Sharepoint / Intranet <a href="https://intranet.tecnocampus.cat/layouts/15/start.aspx#/Qualitat/Forms/AllItems.aspx?RootFolder=%2FQualitat%2FComissions%20de%20Qualitat&amp;View=%7BAF76C449%2DF410%2D4A7F%2D97F4%2D496587E3BBF1%7D">https://intranet.tecnocampus.cat/layouts/15/start.aspx#/Qualitat/Forms/AllItems.aspx?RootFolder=%2FQualitat%2FComissions%20de%20Qualitat&amp;View=%7BAF76C449%2DF410%2D4A7F%2D97F4%2D496587E3BBF1%7D</a>
D4.5.2	C	Proposta d'ajustos al Manual	Sortida	Sharepoint / Intranet <a href="https://intranet.tecnocampus.cat/layouts/15/start.aspx#/Qualitat/Forms/AllItems.aspx?RootFolder=%2FQualitat%2FComissions%20de%20Qualitat&amp;View=%7BAF76C449%2DF410%2D4A7F%2D97F4%2D496587E3BBF1%7D">https://intranet.tecnocampus.cat/layouts/15/start.aspx#/Qualitat/Forms/AllItems.aspx?RootFolder=%2FQualitat%2FComissions%20de%20Qualitat&amp;View=%7BAF76C449%2DF410%2D4A7F%2D97F4%2D496587E3BBF1%7D</a>
D4.5.3	D	Acta Comissió de Qualitat TecnoCampus	Sortida	Sharepoint / Intranet <a href="https://intranet.tecnocampus.cat/layouts/15/start.aspx#/Qualitat/Forms/AllItems.aspx?RootFolder=%2FQualitat%2FComissions%20de%20Qualitat&amp;View=%7BAF76C449%2DF410%2D4A7F%2D97F4%2D496587E3BBF1%7D">https://intranet.tecnocampus.cat/layouts/15/start.aspx#/Qualitat/Forms/AllItems.aspx?RootFolder=%2FQualitat%2FComissions%20de%20Qualitat&amp;View=%7BAF76C449%2DF410%2D4A7F%2D97F4%2D496587E3BBF1%7D</a>
D4.5.4	E	Manual actualitzat	Sortida	Sharepoint / Intranet <a href="https://intranet.tecnocampus.cat/layouts/15/start.aspx#/Qualitat/Forms/AllItems.aspx?RootFolder=%2FQualitat%2FPDI%20%5F%20DOCENTIA&amp;FolderCTID=0x012000E3D8B5B7D4FE304F8A0D1C22175B75D9&amp;View=%7BAF76C449%2DF410%2D4A7F%2D97F4%2D496587E3BBF1%7D">https://intranet.tecnocampus.cat/layouts/15/start.aspx#/Qualitat/Forms/AllItems.aspx?RootFolder=%2FQualitat%2FPDI%20%5F%20DOCENTIA&amp;FolderCTID=0x012000E3D8B5B7D4FE304F8A0D1C22175B75D9&amp;View=%7BAF76C449%2DF410%2D4A7F%2D97F4%2D496587E3BBF1%7D</a>
D4.5.5	F	Sol·licitud i documentació	Sortida	Arxiu d'equip Propietari: UPF
D4.5.6	G	Informe de manual acreditat	Sortida	Web AQU Sharepoint / Intranet <a href="https://intranet.tecnocampus.cat/layouts/15/start.aspx#/Qualitat/Forms/AllItems.aspx?RootFolder=%2FQualitat%2FPDI%20%5F%20DOCENTIA&amp;FolderCTID=0x012000E3D8B5B7D4FE304F8A0D1C22175B75D9&amp;View=%7BAF76C449%2DF410%2D4A7F%2D97F4%2D496587E3BBF1%7D">https://intranet.tecnocampus.cat/layouts/15/start.aspx#/Qualitat/Forms/AllItems.aspx?RootFolder=%2FQualitat%2FPDI%20%5F%20DOCENTIA&amp;FolderCTID=0x012000E3D8B5B7D4FE304F8A0D1C22175B75D9&amp;View=%7BAF76C449%2DF410%2D4A7F%2D97F4%2D496587E3BBF1%7D</a>

Codi SGIQ	Codi al diagrama	Nom	Tipus (Ent/Sort)	Ubicació
D4.5.7	H	Manual UPF acreditat	Sortida	Web AQU Sharepoint / Intranet <a href="https://intranet.tecnocampus.cat/layouts/15/start.aspx#/Qualitat/Forms/AllItems.aspx?RootFolder=%2FQualitat%2FPDI%20%5F%20DOCENTIA&amp;FolderCTID=0x012000E3D8B5B7D4FE304F8A0D1C22175B75D9&amp;View=%7BAF76C449%2DF410%2D4A7F%2D97F4%2D496587E3BBF1%7D">https://intranet.tecnocampus.cat/layouts/15/start.aspx#/Qualitat/Forms/AllItems.aspx?RootFolder=%2FQualitat%2FPDI%20%5F%20DOCENTIA&amp;FolderCTID=0x012000E3D8B5B7D4FE304F8A0D1C22175B75D9&amp;View=%7BAF76C449%2DF410%2D4A7F%2D97F4%2D496587E3BBF1%7D</a>
D4.5.8	I	Acta Comissió de Qualitat TecnoCampus	Sortida	Sharepoint / Intranet <a href="https://intranet.tecnocampus.cat/layouts/15/start.aspx#/Qualitat/Forms/AllItems.aspx?RootFolder=%2FQualitat%2FComissions%20de%20Qualitat&amp;View=%7BAF76C449%2DF410%2D4A7F%2D97F4%2D496587E3BBF1%7D">https://intranet.tecnocampus.cat/layouts/15/start.aspx#/Qualitat/Forms/AllItems.aspx?RootFolder=%2FQualitat%2FComissions%20de%20Qualitat&amp;View=%7BAF76C449%2DF410%2D4A7F%2D97F4%2D496587E3BBF1%7D</a>
D4.5.9	J	Manual TecnoCampus adaptat	Sortida	Sharepoint / Intranet <a href="https://intranet.tecnocampus.cat/layouts/15/start.aspx#/Qualitat/Forms/AllItems.aspx?RootFolder=%2FQualitat%2FPDI%20%5F%20DOCENTIA&amp;FolderCTID=0x012000E3D8B5B7D4FE304F8A0D1C22175B75D9&amp;View=%7BAF76C449%2DF410%2D4A7F%2D97F4%2D496587E3BBF1%7D">https://intranet.tecnocampus.cat/layouts/15/start.aspx#/Qualitat/Forms/AllItems.aspx?RootFolder=%2FQualitat%2FPDI%20%5F%20DOCENTIA&amp;FolderCTID=0x012000E3D8B5B7D4FE304F8A0D1C22175B75D9&amp;View=%7BAF76C449%2DF410%2D4A7F%2D97F4%2D496587E3BBF1%7D</a>
D4.5.10	K	Acord Comissió de Qualitat UPF	Sortida	Arxiu d'equip Propietari: UPF

## 12. Seguiment, revisió i millora del procés

La revisió del procés es du a terme amb caràcter anual per part del responsable de gestió i és validat pel seu propietari. El seguiment i revisió queda plasmat en l'Informe de Revisió de l'SGIQ (IRSGIC) que aprova la Comissió de Qualitat.

Per a la revisió d'aquest procés es tenen en compte:

- La vigència dels objectius que el procés persegueix.
- La idoneïtat de les accions descrites en el procés.
- La participació dels agents implicats i dels grups d'interès.
- L'adequació i els resultats dels indicadors dels processos
- Les incidències que s'han produït que han estat notificades a partir del procés P5.3 Gestionar les incidències, les reclamacions i els suggeriments

El procés de revisió es materialitzarà en forma de les següents sortides:

- Noves propostes de millora que s'introduiran en el Pla de millora del SIGQ.

- Nous continguts dins de el Manual del SGIQ.
- Canvis en el Manual de processos.

### 13. Vinculació amb altres processos:

Aquest procés està vinculat amb la resta de processos transversals que s'inclouen dins el Manual del SGIQ i, especialment, amb els següents:

- **P1.1 Definir el pla estratègic del TecnoCampus i els projectes d'àmbit institucional i fer-ne el seguiment.** Atès que un dels objectius estratègics és oferir una docència de màxima qualitat, i l'avaluació docent ha de contribuir a l'anàlisi i el control de l'activitat i la qualitat docents.
- **P2.6 Gestionar la satisfacció dels grups d'interès,** atès que els resultats de les enquestes de satisfacció docent que responen els estudiants son un instrument imprescindible en el model d'avaluació de l'activitat docent del PDI.
- **P4.1 Definir la política del personal docent i investigador,** el model d'avaluació de l'activitat docent del PDI ha d'estar alineat amb la política establerta a instàncies directives pel que fa a aquest col·lectiu.
- **P4.3 Captar i seleccionar el PDI,** atès que l'avaluació del PDI pot incidir en possibles promocions.
- **P4.6 Gestionar l'avaluació docent del PDI,** atès que el manual d'avaluació docent és la norma que regula el procés d'avaluació docent del PDI.
- **P4.7 Gestionar la formació interna.** Atès que quan el PDI que presenti mancances quant a la qualitat de la seva acció docent, sigui redirigit cap a formació interna a l'efecte de millorar les seves competències en aquesta matèria.

### 14. Normativa

- [Normativa de provisió de llocs de treball de PDI a TecnoCampus](#)
- [Conveni laboral de Tecnocampus](#)
- [Estatuts de TecnoCampus, aprovats pel Patronat de TecnoCampus en data 30 de maig de 2013.](#)
- [Llei Orgànica 6/2001 d'Universitats \(LOU\).](#)
- [Llei d'Universitats de Catalunya \(LUC\)](#)

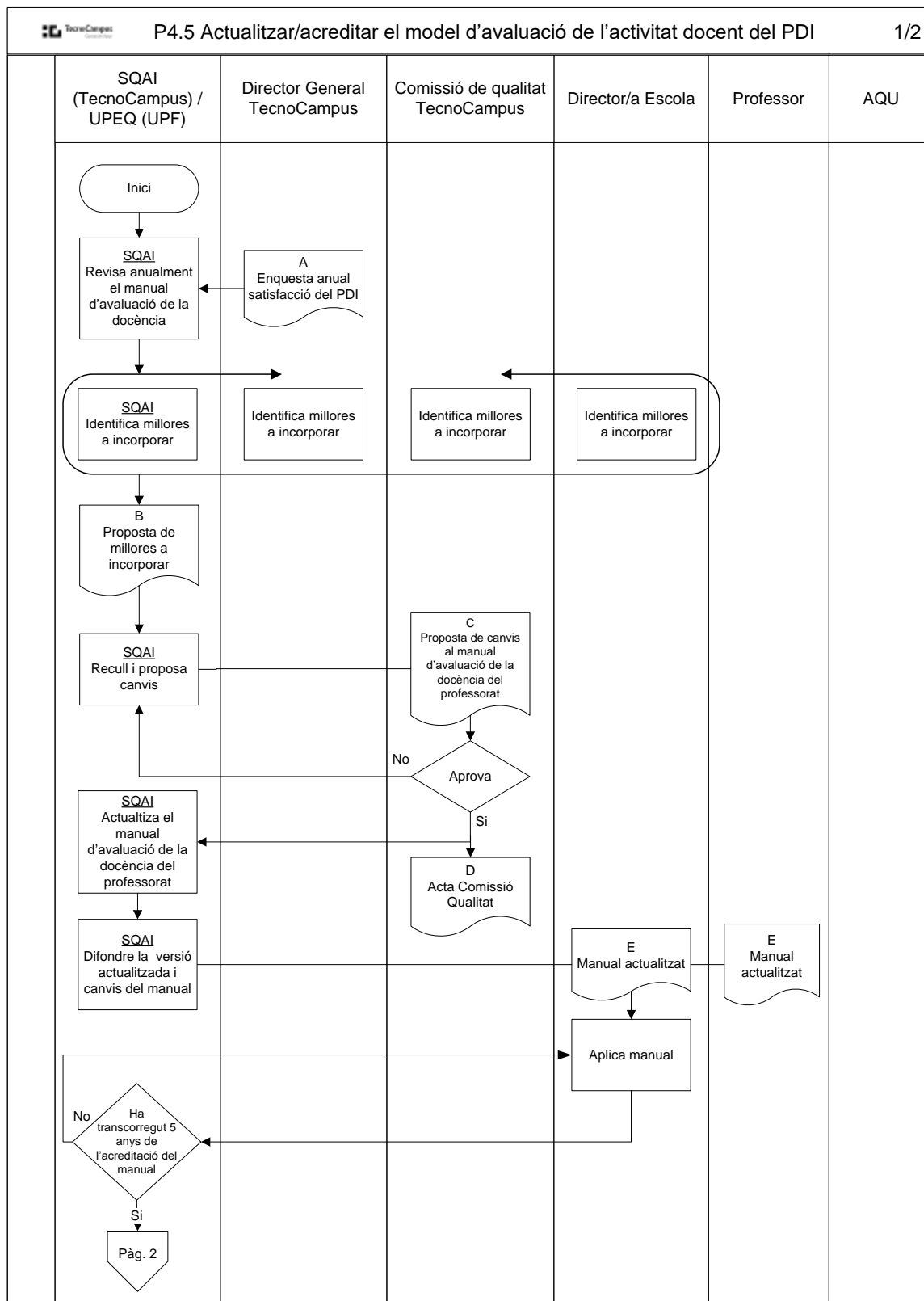
### 15. Revisions

Versió *	Data	Descripció
1	2011	Versió inicial
2	Oct'2015 – Feb'2016	Fins ara el procés era propi del SGIQ-Marc UPF; a partir d'ara el procés és propi de cada Escola - seguint el marc del procés UPF - i l'aprova/revisa la comissió de qualitat de cada Escola. En quant a la classificació del procés, es deixen de fer servir les Q's del model de qualitat 6Q-UPF i es fa ús dels estàndards AQU (E1...E6)

Versió *	Data	Descripció
3	Feb'2018	En la fitxa de procés s'afegeix informació de la documentació associada i s'enumeren els indicadors.
4	Feb'2019 – Mar'2019	Es canvia el responsable de procés per canvis en l'estructura organitzativa
5	09/09/2020	S'aplica una nova versió de fitxa de procés que, entre altres, inclou l'històric de revisions del procés i una descripció més detallada del procés i de la participació dels grups d'interès. També es crea un document unificat amb els indicadors i la seva evolució. En quant a la classificació del procés, es passa d'estàndard a dimensió.
6	04/03/2021	S'explica com els centres intervenen en la definició d'aquest procés i com es coordina aquest procés amb els processos de centre. S'explica com es fa el retiment de comptes. S'explica com es fa el seguiment, revisió i millora del procés.

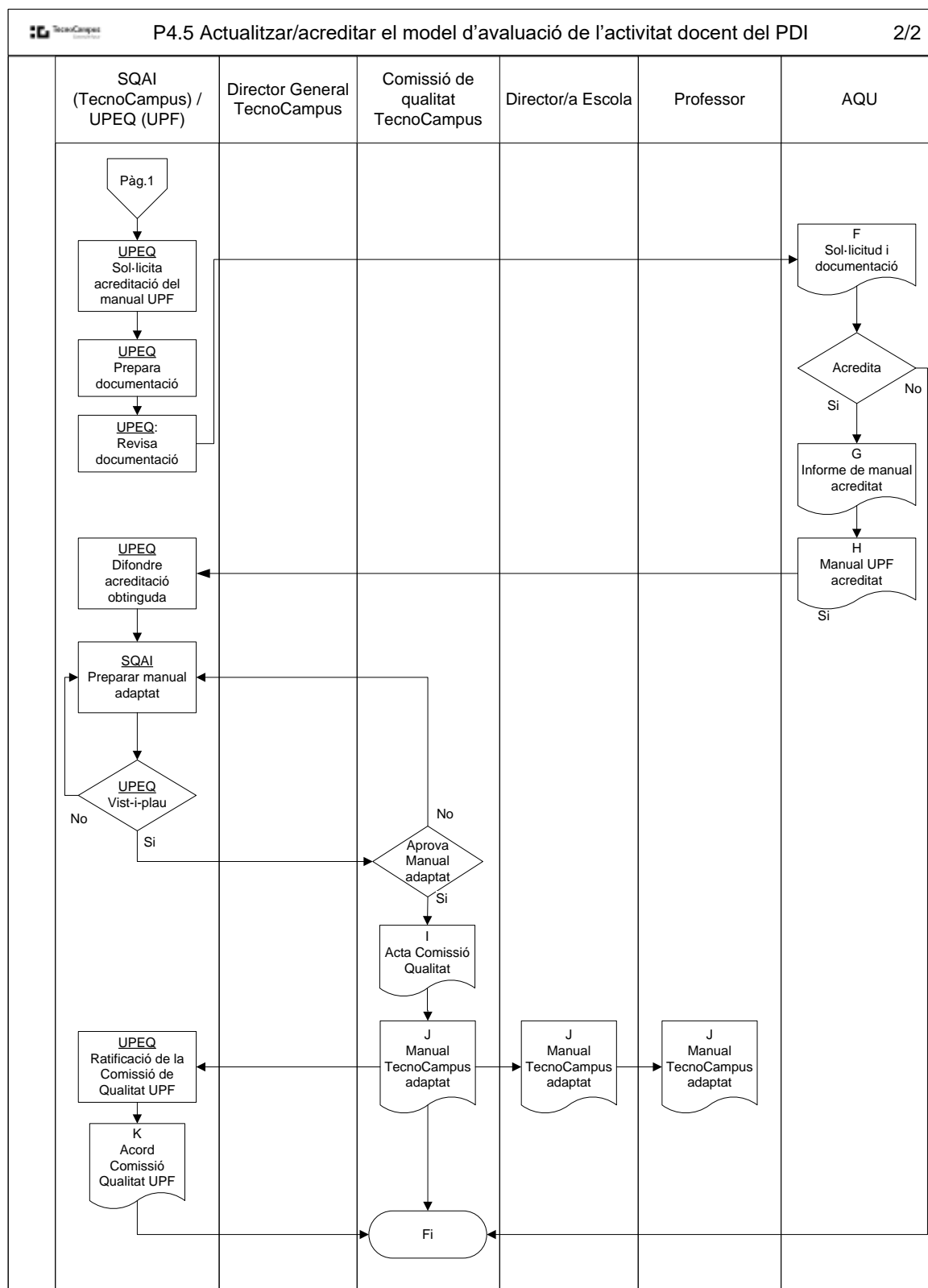
\* : Fins el curs 2019/2020 cada Escola tenia el seu SGIQ i, per aquest motiu, la data d'aprovació pot no ser una data exacte, ja que les comissions de qualitat de cada Escola es reunien en dates diferents.

## 16. Diagrama de flux



Estat: ( ) En elaboració (x) Validat Director/a de Serveis i Projectes Universitaris de TecnoCampus





Estat: ( ) En elaboració (x) Validat Director/a de Serveis i Projectes Universitaris de TecnoCampus